

# РЕСПУБЛИКА МОРДОВИЯ

## АДМИНИСТРАЦИЯ АРДАТОВСКОГО МУНИЦИПАЛЬНОГО РАЙОНА

### ПОСТАНОВЛЕНИЕ

---

«15» мая 2024 г.

г. Ардатов

№ 432

Об установлении публичного сервитута  
для использования земель и земельных участков  
в целях эксплуатации линейного объекта системы  
газоснабжения местного значения  
«Газопровод высокого давления до с. Баево»

В соответствии главой V.7 Земельного кодекса Российской Федерации от 25 октября 2001 года №136-ФЗ, Федеральными законами от 03 августа 2018 года №342-ФЗ «О внесении изменений в Градостроительный кодекс Российской Федерации и отдельные законодательные акты Российской Федерации», от 06 октября 2003 года №131-ФЗ «Об общих принципах организации местного самоуправления в Российской Федерации», от 25 октября 2001 года №137-ФЗ «О введении в действие Земельного кодекса Российской Федерации», от 31 марта 1999 года № 69-ФЗ «О газоснабжении в Российской Федерации», руководствуясь Уставом Ардатовского муниципального района Республики Мордовия, на основании ходатайства общества с ограниченной ответственностью «ИНВЕСТ-ТРЕЙДХАУС» Администрация Ардатовского муниципального района,

ПОСТАНОВЛЯЕТ:

1. Установить публичный сервитут на срок 49 лет для использования земель и земельных участков в целях эксплуатации линейного объекта системы газоснабжения местного значения «Газопровод высокого давления до с. Баево» (далее соответственно - публичный сервитут, инженерное сооружение), по перечню и в границах согласно приложениям №1 и №2; следующие сроки и

график ремонтно-эксплуатационных работ по обслуживанию инженерного сооружения (при необходимости): ежегодно с 1 января по 31 декабря.

2. ООО «ИНВЕСТ-ТРЕЙДХАУС» руководствоваться постановлением Правительства РФ от 20 ноября 2000 года №878 «Об утверждении Правил охраны газораспределительных сетей».

3. Публичный сервитут считается установленным со дня внесения сведений о нем в Единый государственный реестр недвижимости.

4. Установить ограничения в использовании земельных участков, в отношении которых установлен публичный сервитут, в соответствии с Постановлением Правительства Российской Федерации «Об утверждении правил охраны газораспределительных сетей» от 20 ноября 2000 г. №878.

5. ООО «ИНВЕСТ-ТРЕЙДХАУС» привести земельные участки, указанные в приложении, в состояние, пригодное для их использования в соответствии с видом разрешенного использования, снести инженерное сооружение, размещенное на основании публичного сервитута, в срок, предусмотренный пунктом 8 статьи 39.50 Земельного кодекса Российской Федерации.

6. Начальнику отдела по управлению муниципальным и земельным отношениям Ардатовского муниципального района Республики Мордовия Бутузову Д.Г. в течение 5 рабочих дней со дня принятия решения об установлении публичного сервитута осуществить мероприятия, в соответствии с пунктом 7 статьи 39.43 Земельного кодекса Российской Федерации.

Глава Ардатовского  
муниципального района



А.Н. Антипов

Приложение №1

к постановлению администрации  
Ардатовского муниципального района  
Республики Мордовия

от «15» мая 2024 г. № 432



### Перечень

земель и земельных участков, в отношении которых устанавливается  
публичный сервитут и его границы

Кадастровый номер земельного участка	Адрес или иное описание местоположения земельного участка
13:01:0202024	Республика Мордовия, Ардатовский район, п. Тургенево
13:01:0202025	Республика Мордовия, Ардатовский район, п. Тургенево
13:01:0204001	Республика Мордовия, Ардатовский район, Баевское сельское поселение
13:01:0204001:180	Республика Мордовия, Ардатовский район, Баевское сельское поселение
13:01:0204002	Республика Мордовия, Ардатовский район, с. Баево
13:01:0204002:1546	Республика Мордовия, Ардатовский район, с. Баево
13:01:0204002:1795	Республика Мордовия, Ардатовский муниципальный район, Баевское сельское поселение, с. Баево, ул. Полевая, земельный участок 54
13:01:0204002:29	Республика Мордовия, Ардатовский район, с. Баево, ул. Полевая, д. № 10
13:01:0204002:31	Республика Мордовия, Ардатовский район, с. Баево, ул. Полевая, д. № 62
13:01:0204002:33	Республика Мордовия, Ардатовский район, с. Баево,

	ул. Полевая, д. № 46
13:01:0204002:48	Республика Мордовия, Ардатовский район, с. Баево, ул. Полевая, дом 32
13:01:0204002:50	Республика Мордовия, Ардатовский район, с. Баево, ул. Полевая, дом 36
13:01:0204002:712	Республика Мордовия, Ардатовский район, с. Баево, ул. Полевая, дом 44
13:01:0204002:715	Республика Мордовия, Ардатовский район, с. Баево, ул. Полевая, дом 56
13:01:0204002:717	Республика Мордовия, Ардатовский муниципальный район, Баевское сельское поселение, село Баево, улица Полевая, земельный участок 60
13:01:0204002:794	Республика Мордовия, Ардатовский район, с. Баево



Приложение №2

к постановлению администрации  
Ардатовского муниципального района  
Республики Мордовия

от «15» мая 2024 г. № 432

ОПИСАНИЕ МЕСТОПОЛОЖЕНИЯ ГРАНИЦ

Публичный сервитут для использования земель и земельных участков в целях эксплуатации  
линейного объекта системы газоснабжения местного значения «Газопровод высокого давления до  
с. Баево»

(наименование объекта, местоположение границ, которого описано)

Сведения об объекте

№ п/п	Характеристики объекта	Описание характеристик
1	2	3
1	Местоположение объекта	Республика Мордовия, м.р-н Ардатовский, с.п. Баевское
2	Площадь объекта ± величина погрешности определения площади ( $P \pm \Delta P$ )	9731±35 кв.м
3	Иные характеристики объекта	публичный сервитут в отношении земель и земельных участков в целях эксплуатации линейного объекта системы газоснабжения местного значения «Газопровод высокого давления до с. Баево» на срок 49 лет в пользу ООО "ИНВЕСТ-ТРЕЙДХАУС" (ИНН: 7716799274, ОГРН: 1157746640270)

# ОПИСАНИЕ МЕСТОПОЛОЖЕНИЯ ГРАНИЦ

Публичный сервитут для использования земель и земельных участков в целях эксплуатации  
линейного объекта системы газоснабжения местного значения «Газопровод высокого  
давления до с. Баево»

(наименование объекта, местоположение границ которого описано)

## Сведения о местоположении границ объекта

### 1. Система координат МСК-13, зона 1

### 2. Сведения о характерных точках границ объекта

Обозначение характерных точек границ	Координаты, м		Метод определения координат характерной точки	Средняя квадратическая погрешность положения характерной точки ( $M_t$ ), м	Описание обозначения точки на местности (при наличии)
	X	Y			
1	2	3	4	5	6
1	466184,17	1365468,30	Метод спутниковых геодезических измерений (определений)	0,10	—
2	466189,02	1365469,55	Метод спутниковых геодезических измерений (определений)	0,10	—
3	466186,61	1365478,89	Метод спутниковых геодезических измерений (определений)	0,10	—
4	466179,27	1365586,77	Метод спутниковых геодезических измерений (определений)	0,10	—
5	466197,29	1365699,01	Метод спутниковых геодезических измерений (определений)	0,10	—

# ОПИСАНИЕ МЕСТОПОЛОЖЕНИЯ ГРАНИЦ

Публичный сервитут для использования земель и земельных участков в целях эксплуатации линейного объекта системы газоснабжения местного значения «Газопровод высокого давления до с. Баево»

(наименование объекта, местоположение границ которого описано)

## Сведения о местоположении границ объекта

1	2	3	4	5	6
6	466230,45	1365906,53	Метод спутниковых геодезических измерений (определений)	0,10	—
7	466113,98	1366015,33	Метод спутниковых геодезических измерений (определений)	0,10	—
8	465985,38	1366128,29	Метод спутниковых геодезических измерений (определений)	0,10	—
9	465826,38	1366261,73	Метод спутниковых геодезических измерений (определений)	0,10	—
10	465598,91	1366426,42	Метод спутниковых геодезических измерений (определений)	0,10	—
11	465476,16	1366518,73	Метод спутниковых геодезических измерений (определений)	0,10	—
12	465475,47	1366517,99	Метод спутниковых геодезических измерений (определений)	0,10	—
13	465418,39	1366558,55	Метод спутниковых геодезических измерений (определений)	0,10	—
14	465508,80	1366676,21	Метод спутниковых геодезических измерений (определений)	0,10	—
15	465519,83	1366691,25	Метод спутниковых геодезических измерений (определений)	0,10	—

# ОПИСАНИЕ МЕСТОПОЛОЖЕНИЯ ГРАНИЦ

Публичный сервитут для использования земель и земельных участков в целях эксплуатации  
линейного объекта системы газоснабжения местного значения «Газопровод высокого  
давления до с. Басво»

(наименование объекта, местоположение границ которого описано)

## Сведения о местоположении границ объекта

1	2	3	4	5	6
16	465509,64	1366790,99	Метод спутниковых геодезических измерений (определений)	0,10	—
17	465503,60	1366956,68	Метод спутниковых геодезических измерений (определений)	0,10	—
18	465515,19	1366963,47	Метод спутниковых геодезических измерений (определений)	0,10	—
19	465501,51	1366986,79	Метод спутниковых геодезических измерений (определений)	0,10	—
20	465481,18	1366974,82	Метод спутниковых геодезических измерений (определений)	0,10	—
21	465494,85	1366951,55	Метод спутниковых геодезических измерений (определений)	0,10	—
22	465499,67	1366954,38	Метод спутниковых геодезических измерений (определений)	0,10	—
23	465505,64	1366790,71	Метод спутниковых геодезических измерений (определений)	0,10	—
24	465515,69	1366692,37	Метод спутниковых геодезических измерений (определений)	0,10	—
25	465505,60	1366678,61	Метод спутниковых геодезических измерений (определений)	0,10	—



# ОПИСАНИЕ МЕСТОПОЛОЖЕНИЯ ГРАНИЦ

Публичный сервитут для использования земель и земельных участков в целях эксплуатации  
линейного объекта системы газоснабжения местного значения «Газопровод высокого  
давления до с. Баево»

(наименование объекта, местоположение границ которого описано)

## Сведения о местоположении границ объекта

1	2	3	4	5	6
26	465412,69	1366557,69	Метод спутниковых геодезических измерений (определений)	0,10	—
27	465470,00	1366516,94	Метод спутниковых геодезических измерений (определений)	0,10	—
28	465468,89	1366514,85	Метод спутниковых геодезических измерений (определений)	0,10	—
29	465473,03	1366512,67	Метод спутниковых геодезических измерений (определений)	0,10	—
30	465473,86	1366514,13	Метод спутниковых геодезических измерений (определений)	0,10	—
31	465595,94	1366422,40	Метод спутниковых геодезических измерений (определений)	0,10	—
32	465823,30	1366257,78	Метод спутниковых геодезических измерений (определений)	0,10	—
33	465982,13	1366124,49	Метод спутниковых геодезических измерений (определений)	0,10	—
34	466110,63	1366011,63	Метод спутниковых геодезических измерений (определений)	0,10	—
35	466225,10	1365904,69	Метод спутниковых геодезических измерений (определений)	0,10	—

# ОПИСАНИЕ МЕСТОПОЛОЖЕНИЯ ГРАНИЦ

Публичный сервитут для использования земель и земельных участков в целях эксплуатации линейного объекта системы газоснабжения местного значения «Газопровод высокого давления до с. Баево»

(наименование объекта, местоположение границ которого описано)

## Сведения о местоположении границ объекта

1	2	3	4	5	6
36	466192,36	1365699,80	Метод спутниковых геодезических измерений (определений)	0,10	—
37	466174,24	1365587,00	Метод спутниковых геодезических измерений (определений)	0,10	—
38	466181,66	1365478,09	Метод спутниковых геодезических измерений (определений)	0,10	—
1	466184,17	1365468,30	Метод спутниковых геодезических измерений (определений)	0,10	—

## 3. Сведения о характерных точках части (частей) границы объекта

Обозначение характерных точек части границы	Координаты, м		Метод определения координат характерной точки	Средняя квадратическая погрешность положения характерной точки (M <sub>i</sub> ), м	Описание обозначения точки на местности (при наличии)
	X	Y			
1	2	3	4	5	6
Часть № —					
—	—	—	—	—	—

# ОПИСАНИЕ МЕСТОПОЛОЖЕНИЯ ГРАНИЦ

Публичный сервитут для использования земель и земельных участков в целях эксплуатации линейного объекта системы газоснабжения местного значения «Газопровод высокого давления до с. Баево»

(наименование объекта, местоположение границ которого описано)

## Сведения о местоположении измененных (уточненных) границ объекта

1. Система координат —

2. Сведения о характерных точках границ объекта

Обозначение характерных точек границ	Существующие координаты, м		Измененные (уточненные) координаты, м		Метод определения координат характерной точки	Средняя квадратическая погрешность положения характерной точки (M <sub>t</sub> ), м	Описание обозначения точки на местности (при наличии)
	X	Y	X	Y			
1	2	3	4	5	6	7	8
—	—	—	—	—	—	—	—

3. Сведения о характерных точках части (частей) границы объекта

Часть № —

Обозначение характерных точек границ	Существующие координаты, м		Измененные (уточненные) координаты, м		Метод определения координат характерной точки	Средняя квадратическая погрешность положения характерной точки (M <sub>t</sub> ), м	Описание обозначения точки на местности (при наличии)
	X	Y	X	Y			
1	2	3	4	5	6	7	8
—	—	—	—	—	—	—	—



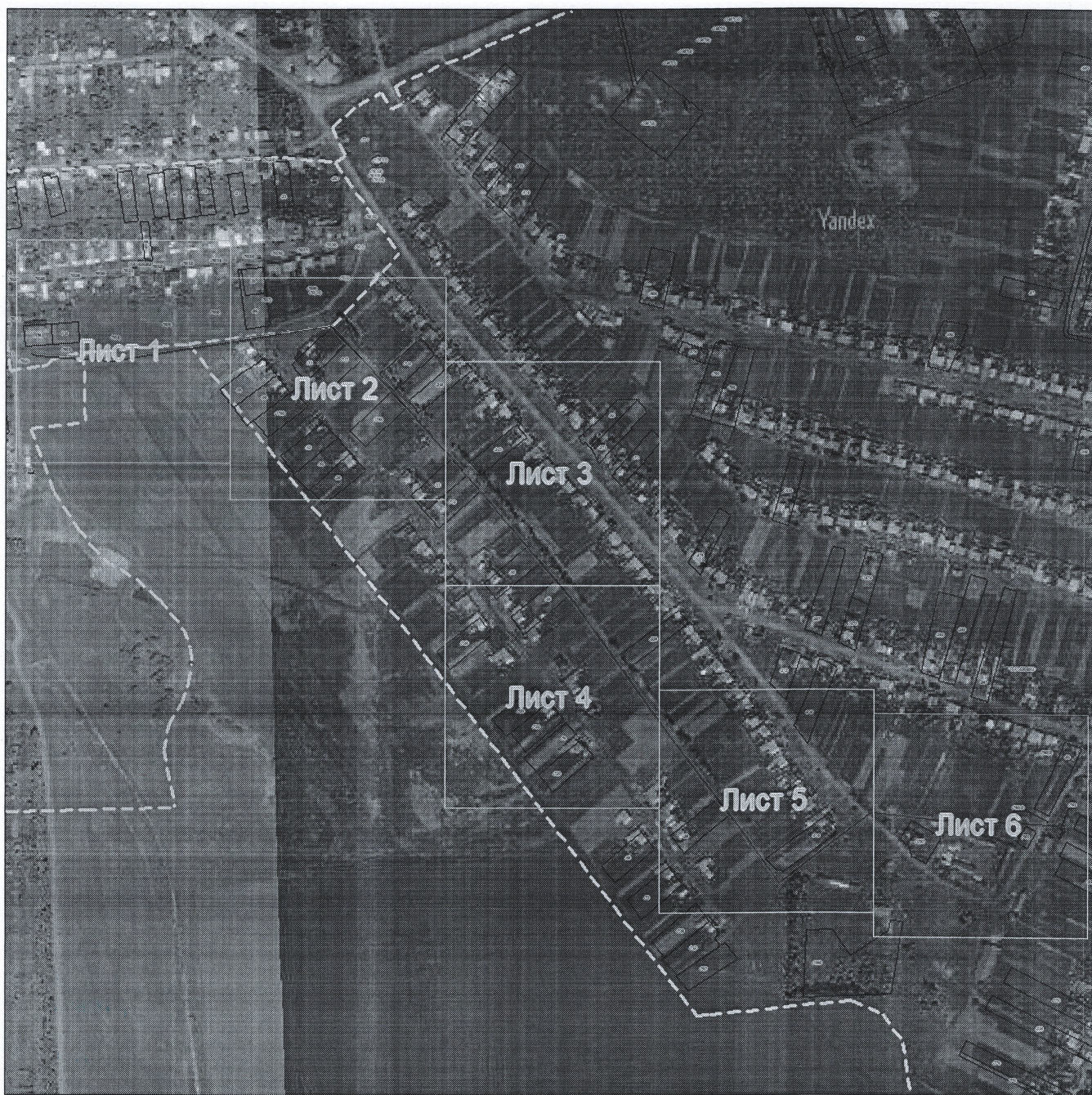
## ОПИСАНИЕ МЕСТОПОЛОЖЕНИЯ ГРАНИЦ

Публичный сервитут для использования земель и земельных участков в целях эксплуатации  
линейного объекта системы газоснабжения местного значения «Газопровод высокого  
давления до с. Баево»

(наименование объекта, местоположение границ которого описано)

## Схема границ публичного сервитута

Основной лист



Масштаб 1: 9000

Используемые условные знаки и обозначения:



— область выносного листа,

23

— номер выносного листа.



**Публичный сервитут для использования земель и земельных участков в целях эксплуатации  
линейного объекта системы газоснабжения местного значения «Газопровод высокого  
давления до с. Баево»**

### Схема границ публичного сервитута

Место для оттиска почерка (при наличии) лица, составившего описание местоположения границ объекта







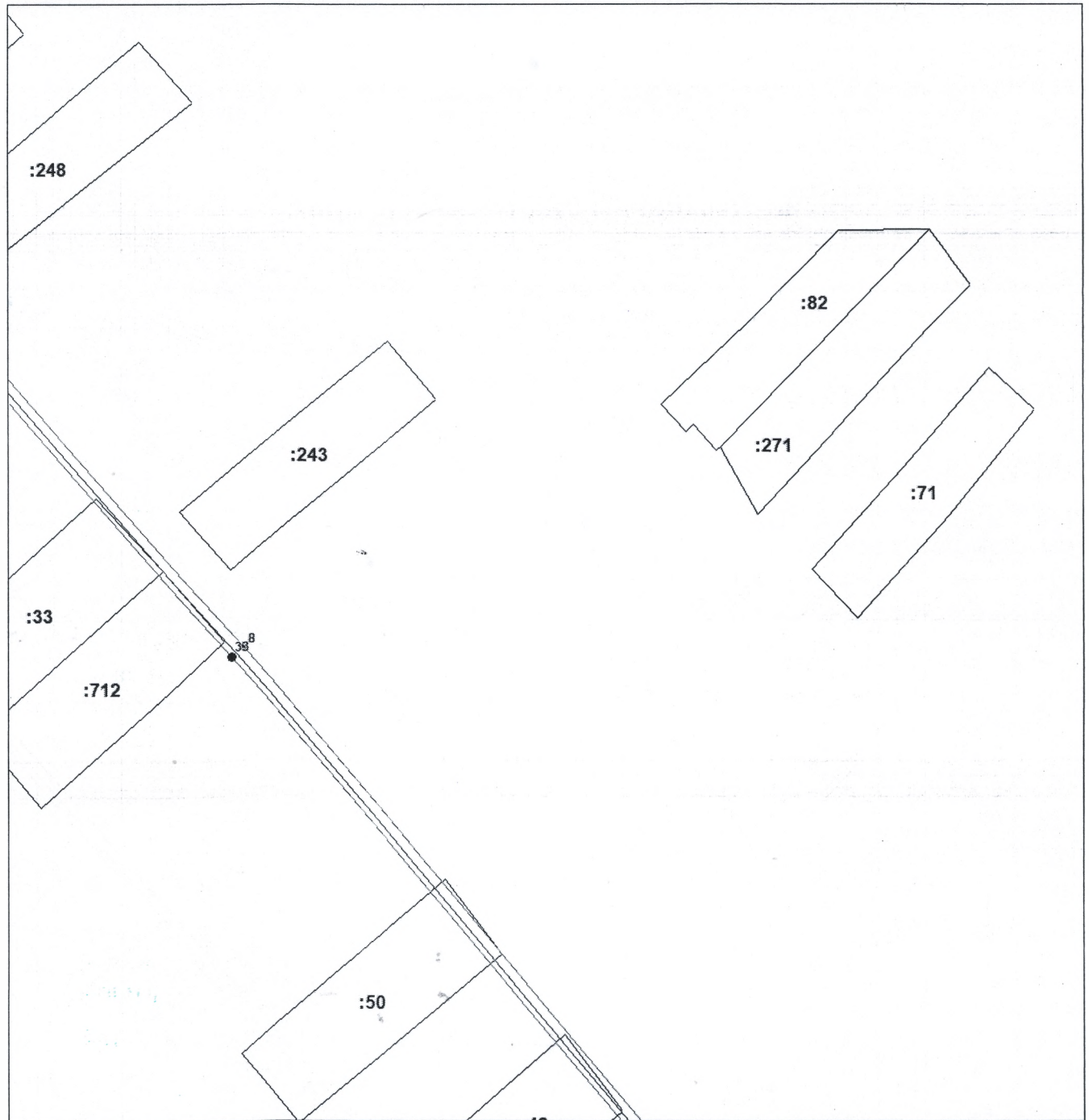
## ОПИСАНИЕ МЕСТОПОЛОЖЕНИЯ ГРАНИЦ

Публичный сервитут для использования земель и земельных участков в целях эксплуатации  
линейного объекта системы газоснабжения местного значения «Газопровод высокого  
давления до с. Баево»

(наименование объекта, местоположение границ которого описано)

## Схема границ публичного сервитута

### Выносной лист №3



Масштаб 1:2000

Используемые условные знаки и обозначения приведены на отдельной странице в конце раздела.

Подпись \_\_\_\_\_ Петрова М. Г. Дата 20 марта 2024 г.

Место для оттиска имени (при наличии) лица, составившего описание местоположения границ объекта





## ОПИСАНИЕ МЕСТОПОЛОЖЕНИЯ ГРАНИЦ

Публичный сервитут для использования земель и земельных участков в целях эксплуатации  
линейного объекта системы газоснабжения местного значения «Газопровод высокого  
давления до с. Баево»

(наименование объекта, местоположение границ которого описано)

## Схема границ публичного сервитута

### Выносной лист №4



Масштаб 1:2000

Используемые условные знаки и обозначения приведены на отдельной странице в конце раздела.

Подпись \_\_\_\_\_ Петрова М. Г. Дата 20 марта 2024 г.

Место для оттиска инженер (при наличии) лица, составившего описание местоположения границ объекта





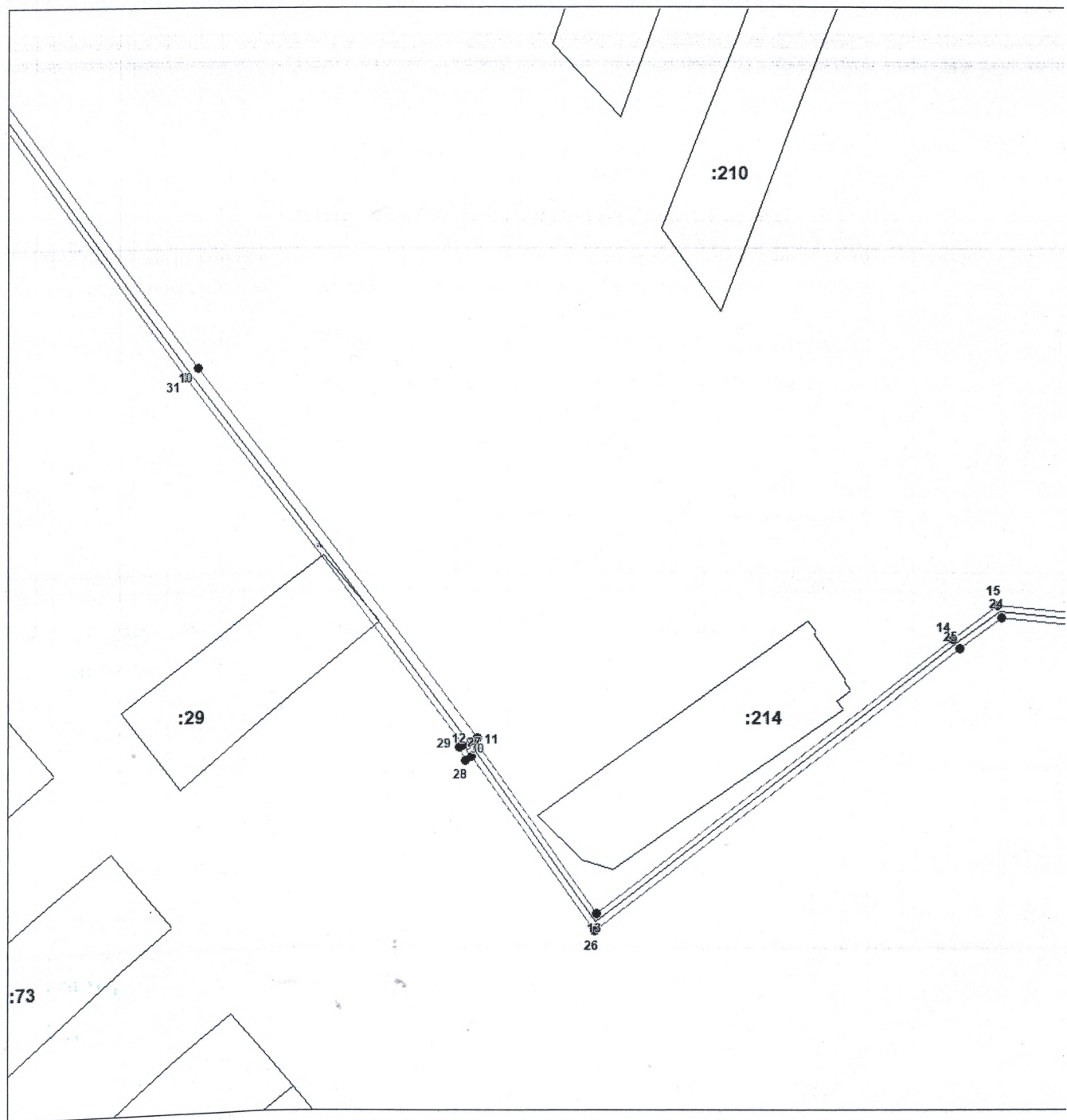
## ОПИСАНИЕ МЕСТОПОЛОЖЕНИЯ ГРАНИЦ

Публичный сервитут для использования земель и земельных участков в целях эксплуатации  
линейного объекта системы газоснабжения местного значения «Газопровод высокого  
давления до с. Баево»

(наименование объекта, местоположение границ которого описано)

## Схема границ публичного сервитута

Выносной лист №5



Масштаб 1:2000

Используемые условные знаки и обозначения приведены на отдельной странице в конце раздела.

Подпись

Петрова М. Г. Дата 20 марта 2024 г.

Место для



лица, составившего описание местоположения границ объекта

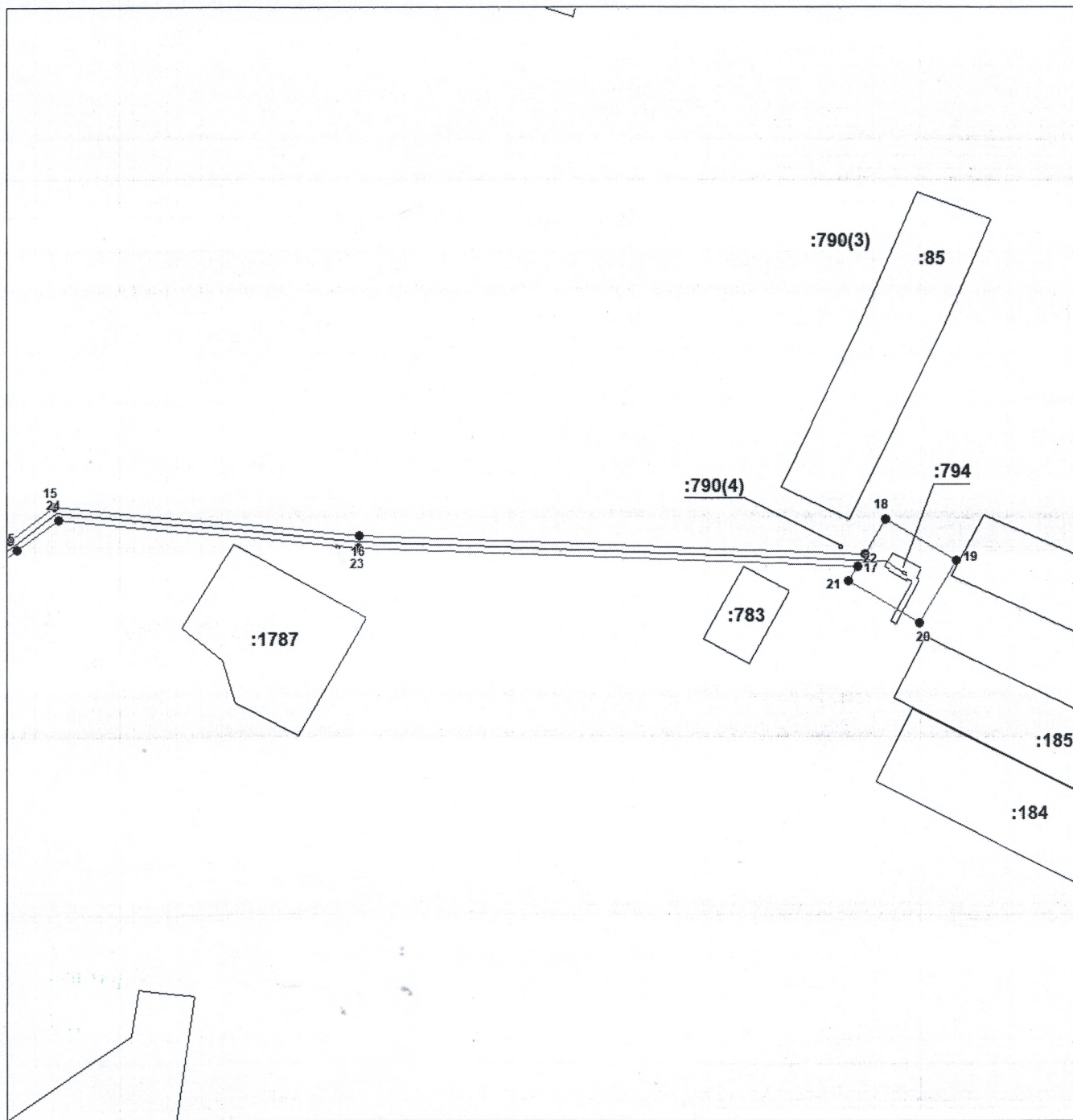
## ОПИСАНИЕ МЕСТОПОЛОЖЕНИЯ ГРАНИЦ

Публичный сервитут для использования земель и земельных участков в целях эксплуатации  
линейного объекта системы газоснабжения местного значения «Газопровод высокого  
давления до с. Баево»

(наименование объекта, местоположение границ которого описано)

## Схема границ публичного сервитута

Выносной лист №6



Масштаб 1:2000

Используемые условные знаки и обозначения приведены на отдельной странице в конце раздела.

Подпись \_\_\_\_\_ Петрова М. Г. Дата 20 марта 2024 г.

Место для \_\_\_\_\_ (подпись) лица, составившего описание местоположения границ объекта








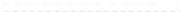
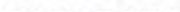


## ОПИСАНИЕ МЕСТОПОЛОЖЕНИЯ ГРАНИЦ

Публичный сервитут для использования земель и земельных участков в целях эксплуатации  
линейного объекта системы газоснабжения местного значения «Газопровод высокого  
давления до с. Баево»

(наименование объекта, местоположение границ которого описано)

## Схема границ публичного сервитута

### Используемые условные знаки и обозначения:

-  — граница публичного сервитута,
-  — газопровод,
-  — границы земельных участков,
-  — границы кадастровых кварталов,
-  — установленные границы административно-территориальных образований,
-  — границы населенных пунктов,
-  — характерная точка публичного сервитута.

### **ОПИСАНИЕ МЕСТОПОЛОЖЕНИЯ ГРАНИЦ**

**Публичный сервитут для использования земель и земельных участков в целях эксплуатации  
линейного объекта системы газоснабжения местного значения «Подземный газопровод  
низкого давления к жилому дому жителя пос. Тургенево, ул. Кирова Ардатовского района  
Р=0,03 КГС/СМ2»**

(наименование объекта, местоположение границ которого описано)

### **Схема границ публичного сервитута**