

РЕСПУБЛИКА МОРДОВИЯ
АДМИНИСТРАЦИЯ АРДАТОВСКОГО
МУНИЦИПАЛЬНОГО РАЙОНА
ПОСТАНОВЛЕНИЕ

«23» март 20 24 г.

г. Ардатов

№ 495

Об установлении публичного сервитута
для использования земель и земельных
участков в целях эксплуатации
линейного объекта системы газоснабжения
местного значения «Газопровод низкого
давления с. Манадыши-2»

В соответствии главой V.7 Земельного кодекса Российской Федерации от 25 октября 2001 года №136-ФЗ, Федеральными законами от 03 августа 2018 года №342-ФЗ «О внесении изменений в Градостроительный кодекс Российской Федерации и отдельные законодательные акты Российской Федерации», от 06 октября 2003 года №131-ФЗ «Об общих принципах организации местного самоуправления в Российской Федерации», от 25 октября 2001 года №137-ФЗ «О введении в действие Земельного кодекса Российской Федерации», от 31 марта 1999 года № 69-ФЗ «О газоснабжении в Российской Федерации», руководствуясь Уставом Ардатовского муниципального района Республики Мордовия, на основании ходатайства общества с ограниченной ответственностью «ИНВЕСТ-ТРЕЙДХАУС» Администрация Ардатовского муниципального района,

ПОСТАНОВЛЯЕТ:

1. Установить публичный сервитут на срок 49 лет для использования земель и земельных участков в целях эксплуатации линейного объекта системы газоснабжения местного значения «Газопровод низкого давления с. Манадыши-2» (далее соответственно - публичный сервитут, инженерное сооружение), по

перечню и в границах согласно приложениям №1 и №2; следующие сроки и график ремонтно-эксплуатационных работ по обслуживанию инженерного сооружения (при необходимости): ежегодно с 1 января по 31 декабря.

2. ООО «ИНВЕСТ-ТРЕЙДХАУС» руководствоваться постановлением Правительства РФ от 20 ноября 2000 года №878 «Об утверждении Правил охраны газораспределительных сетей».

3. Публичный сервитут считается установленным со дня внесения сведений о нем в Единый государственный реестр недвижимости.

4. Установить ограничения в использовании земельных участков, в отношении которых установлен публичный сервитут, в соответствии с Постановлением Правительства Российской Федерации «Об утверждении правил охраны газораспределительных сетей» от 20 ноября 2000 г. №878.

5. ООО «ИНВЕСТ-ТРЕЙДХАУС» привести земельные участки, указанные в приложении, в состояние, пригодное для их использования в соответствии с видом разрешенного использования, снести инженерное сооружение, размещенное на основании публичного сервитута, в срок, предусмотренный пунктом 8 статьи 39.50 Земельного кодекса Российской Федерации.

6. Начальнику отдела по управлению имущественных и земельных отношений администрации Ардатовского муниципального района Республики Мордовия Бутузову Д.Г. в течение 5 рабочих дней со дня принятия решения об установлении публичного сервитута осуществить мероприятия, в соответствии с пунктом 7 статьи 39.43 Земельного кодекса Российской Федерации.

Глава Ардатовского муниципального района



А.Н. Антипов

Приложение №1

к постановлению администрации
Ардатовского муниципального района
Республики Мордовия

от «23» мая 2024 г. № 495



Перечень

земель и земельных участков, в отношении которых устанавливается
публичный сервитут и его границы

Кадастровый номер земельного участка	Адрес или иное описание местоположения земельного участка
13:01:0316002	Республика Мордовия, Ардатовский район, с/п Каласевское, с. Манадыши 2-е
13:01:0316002:474	Республика Мордовия, Ардатовский район, с/п Каласевское, с. Манадыши 2-е
13:01:0316002:167	Республика Мордовия, Ардатовский район, с. Манадыши-2
13:01:0316002:472	Республика Мордовия, Ардатовский муниципальный район, Каласевское сельское поселение, село Манадыши 2-е, улица Центральная, земельный участок 37а

Приложение №2

к постановлению администрации
Ардатовского муниципального района
Республики Мордовия

от « 23 » мая 2024 г. № 495



ОПИСАНИЕ МЕСТОПОЛОЖЕНИЯ ГРАНИЦ

**публичный сервитут в отношении земель и земельных участков в целях эксплуатации
линейного объекта системы газоснабжения местного значения «Газопровод низкого давления
с. Манадыши-2»**

(наименование объекта, местоположение границ которого описано)

Сведения об объекте

№ п/п	Характеристики объекта	Описание характеристик
1	2	3
1	Местоположение объекта	Республика Мордовия, м.р-н Ардатовский, с.п. Каласевское, с. Манадыши 2-е
2	Площадь объекта \pm величина погрешности определения площади ($P \pm \Delta P$)	11040 \pm 37 кв.м
3	Иные характеристики объекта	публичный сервитут в отношении земель и земельных участков в целях эксплуатации линейного объекта системы газоснабжения местного значения «Газопровод низкого давления с. Манадыши-2» сроком на 49 лет в пользу ООО "ИНВЕСТ-ТРЕЙДХАУС" (ИНН: 7716799274, ОГРН: 1157746640270)

ОПИСАНИЕ МЕСТОПОЛОЖЕНИЯ ГРАНИЦ

Публичный сервитут для использования земель и земельных участков в целях эксплуатации линейного объекта системы газоснабжения местного значения «Газопровод низкого давления с. Манадыши-2»

(наименование объекта, местоположение границ которого описано)

Сведения о местоположении границ объекта

1. Система координат МСК-13, зона 1

2. Сведения о характерных точках границ объекта

Обозначение характерных точек границ	Координаты, м		Метод определения координат характерной точки	Средняя квадратическая погрешность положения характерной точки (M _t), м	Описание обозначения точки на местности (при наличии)
	X	Y			
1	2	3	4	5	6
1	457726,54	1341946,56	Метод спутниковых геодезических измерений (определений)	0,10	—
2	457731,47	1341947,42	Метод спутниковых геодезических измерений (определений)	0,10	—
3	457685,99	1342207,46	Метод спутниковых геодезических измерений (определений)	0,10	—
4	457630,45	1342404,13	Метод спутниковых геодезических измерений (определений)	0,10	—
5	457679,32	1342405,38	Метод спутниковых геодезических измерений (определений)	0,10	—
6	457680,52	1342400,68	Метод спутниковых геодезических измерений (определений)	0,10	—
7	457700,86	1342405,93	Метод спутниковых геодезических измерений (определений)	0,10	—

ОПИСАНИЕ МЕСТОПОЛОЖЕНИЯ ГРАНИЦ

Публичный сервитут для использования земель и земельных участков в целях эксплуатации линейного объекта системы газоснабжения местного значения «Газопровод низкого давления с. Манадыши-2»

(наименование объекта, местоположение границ которого описано)

Сведения о местоположении границ объекта

1	2	3	4	5	6
8	457700,43	1342407,63	Метод спутниковых геодезических измерений (определений)	0,10	—
9	457713,30	1342409,89	Метод спутниковых геодезических измерений (определений)	0,10	—
10	457797,63	1342010,33	Метод спутниковых геодезических измерений (определений)	0,10	—
11	457802,53	1342011,36	Метод спутниковых геодезических измерений (определений)	0,10	—
12	457717,60	1342413,77	Метод спутниковых геодезических измерений (определений)	0,10	—
13	457656,79	1342699,92	Метод спутниковых геодезических измерений (определений)	0,10	—
14	457752,55	1342720,71	Метод спутниковых геодезических измерений (определений)	0,10	—
15	457791,70	1342728,89	Метод спутниковых геодезических измерений (определений)	0,10	—
16	457790,68	1342733,79	Метод спутниковых геодезических измерений (определений)	0,10	—
17	457751,50	1342725,60	Метод спутниковых геодезических измерений (определений)	0,10	—

ОПИСАНИЕ МЕСТОПОЛОЖЕНИЯ ГРАНИЦ

Публичный сервитут для использования земель и земельных участков в целях эксплуатации линейного объекта системы газоснабжения местного значения «Газопровод низкого давления с. Манадыши-2»

(наименование объекта, местоположение границ которого описано)

Сведения о местоположении границ объекта

1	2	3	4	5	6
18	457655,75	1342704,80	Метод спутниковых геодезических измерений (определений)	0,10	—
19	457653,15	1342717,02	Метод спутниковых геодезических измерений (определений)	0,10	—
20	457548,22	1342890,15	Метод спутниковых геодезических измерений (определений)	0,10	—
21	457543,94	1342887,56	Метод спутниковых геодезических измерений (определений)	0,10	—
22	457648,43	1342715,15	Метод спутниковых геодезических измерений (определений)	0,10	—
23	457651,48	1342700,82	Метод спутниковых геодезических измерений (определений)	0,10	—
24	457712,28	1342414,79	Метод спутниковых геодезических измерений (определений)	0,10	—
25	457699,19	1342412,49	Метод спутниковых геодезических измерений (определений)	0,10	—
26	457695,54	1342426,76	Метод спутниковых геодезических измерений (определений)	0,10	—
27	457675,20	1342421,51	Метод спутниковых геодезических измерений (определений)	0,10	—

ОПИСАНИЕ МЕСТОПОЛОЖЕНИЯ ГРАНИЦ

Публичный сервитут для использования земель и земельных участков в целях эксплуатации линейного объекта системы газоснабжения местного значения «Газопровод низкого давления с. Манадыши-2»

(наименование объекта, местоположение границ которого описано)

Сведения о местоположении границ объекта

1	2	3	4	5	6
28	457678,05	1342410,35	Метод спутниковых геодезических измерений (определений)	0,10	—
29	457629,13	1342409,10	Метод спутниковых геодезических измерений (определений)	0,10	—
30	457593,13	1342571,88	Метод спутниковых геодезических измерений (определений)	0,10	—
31	457534,75	1342546,36	Метод спутниковых геодезических измерений (определений)	0,10	—
32	457533,26	1342545,52	Метод спутниковых геодезических измерений (определений)	0,10	—
33	457520,49	1342741,66	Метод спутниковых геодезических измерений (определений)	0,10	—
34	457477,12	1342822,00	Метод спутниковых геодезических измерений (определений)	0,10	—
35	457472,72	1342819,62	Метод спутниковых геодезических измерений (определений)	0,10	—
36	457515,57	1342740,24	Метод спутниковых геодезических измерений (определений)	0,10	—
37	457528,79	1342537,25	Метод спутниковых геодезических измерений (определений)	0,10	—

ОПИСАНИЕ МЕСТОПОЛОЖЕНИЯ ГРАНИЦ

Публичный сервитут для использования земель и земельных участков в целях эксплуатации линейного объекта системы газоснабжения местного значения «Газопровод низкого давления с. Манадыши-2»

(наименование объекта, местоположение границ которого описано)

Сведения о местоположении границ объекта

1	2	3	4	5	6
38	457536,98	1342541,88	Метод спутниковых геодезических измерений (определений)	0,10	—
39	457589,56	1342564,86	Метод спутниковых геодезических измерений (определений)	0,10	—
40	457623,95	1342408,96	Метод спутниковых геодезических измерений (определений)	0,10	—
41	457681,11	1342206,34	Метод спутниковых геодезических измерений (определений)	0,10	—
1	457726,54	1341946,56	Метод спутниковых геодезических измерений (определений)	0,10	—

3. Сведения о характерных точках части (частей) границы объекта

Обозначение характерных точек части границы	Координаты, м		Метод определения координат характерной точки	Средняя квадратическая погрешность положения характерной точки (M _t), м	Описание обозначения точки на местности (при наличии)
	X	Y			
1	2	3	4	5	6
Часть № —					
—	—	—	—	—	—

ОПИСАНИЕ МЕСТОПОЛОЖЕНИЯ ГРАНИЦ

Публичный сервитут для использования земель и земельных участков в целях эксплуатации линейного объекта системы газоснабжения местного значения «Газопровод низкого давления с. Манадыши-2»

(наименование объекта, местоположение границ которого описано)

Сведения о местоположении измененных (уточненных) границ объекта

1. Система координат —

2. Сведения о характерных точках границ объекта

Обозначение характерных точек границ	Существующие координаты, м		Измененные (уточненные) координаты, м		Метод определения координат характерной точки	Средняя квадратическая погрешность положения характерной точки (M _i), м	Описание обозначения точки на местности (при наличии)
	X	Y	X	Y			
1	2	3	4	5	6	7	8
—	—	—	—	—	—	—	—

3. Сведения о характерных точках части (частей) границы объекта

Часть № —

Обозначение характерных точек границ	Существующие координаты, м		Измененные (уточненные) координаты, м		Метод определения координат характерной точки	Средняя квадратическая погрешность положения характерной точки (M _i), м	Описание обозначения точки на местности (при наличии)
	X	Y	X	Y			
1	2	3	4	5	6	7	8
—	—	—	—	—	—	—	—

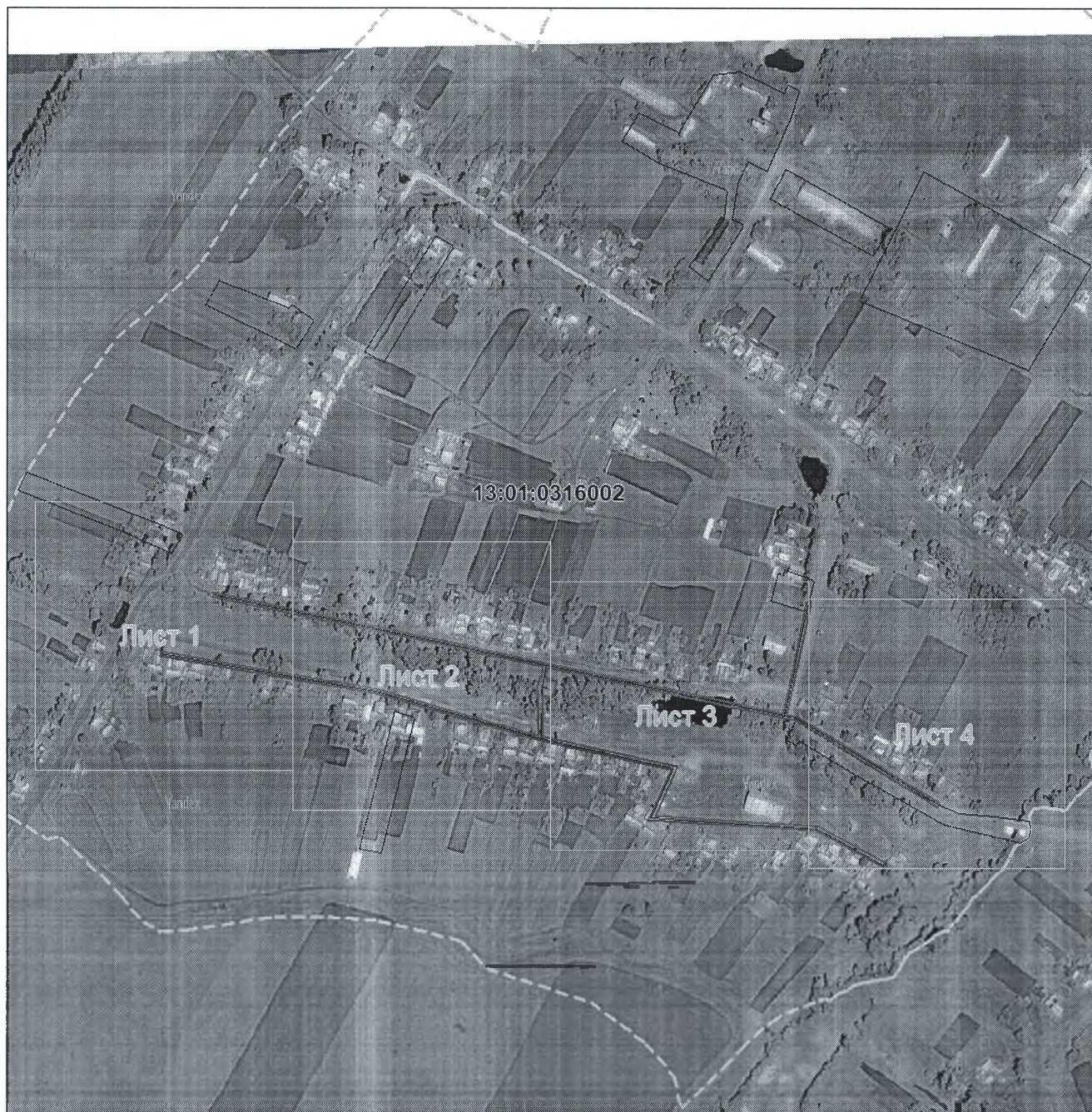
ОПИСАНИЕ МЕСТОПОЛОЖЕНИЯ ГРАНИЦ

Публичный сервитут для использования земель и земельных участков в целях эксплуатации
линейного объекта системы газоснабжения местного значения «Газопровод низкого давления
с. Манадыши-2»

(наименование объекта, местоположение границ которого описано)

Схема границ публичного сервитута

Основной лист



Масштаб 1: 7500

Используемые условные знаки и обозначения:



— область выносного листа,

23

— номер выносного листа.

