

# РЕСПУБЛИКА МОРДОВИЯ

## АДМИНИСТРАЦИЯ АРДАТОВСКОГО МУНИЦИПАЛЬНОГО РАЙОНА

### ПОСТАНОВЛЕНИЕ

«20» августа 2024 г.

г. Ардатов

№ 864

Об установлении публичного сервитута  
для использования земель и земельных участков в целях эксплуатации  
линейного объекта системы газоснабжения местного значения  
«Надземный газопровод низкого давления с. Каласево Ардатовского района»

В соответствии с главой V.7 Земельного кодекса Российской Федерации от 25 октября 2001 года №136-ФЗ, Федеральными законами от 03 августа 2018 года №342-ФЗ «О внесении изменений в Градостроительный кодекс Российской Федерации и отдельные законодательные акты Российской Федерации», от 06 октября 2003 года №131-ФЗ «Об общих принципах организации местного самоуправления в Российской Федерации», от 25 октября 2001 года №137-ФЗ «О введении в действие Земельного кодекса Российской Федерации», от 31 марта 1999 года № 69-ФЗ «О газоснабжении в Российской Федерации», руководствуясь Уставом Ардатовского муниципального района Республики Мордовия, на основании ходатайства общества с ограниченной ответственностью «ИНВЕСТ-ТРЕЙДХАУС»

#### ПОСТАНОВЛЯЕТ:

1. Установить публичный сервитут на срок 49 лет для использования земель и земельных участков в целях эксплуатации линейного объекта системы газоснабжения местного значения «Надземный газопровод низкого давления с. Каласево Ардатовского района» (далее соответственно - публичный сервитут, инженерное сооружение), по перечню и в границах согласно приложениям №1 и №2; следующие сроки и график ремонтно-эксплуатационных работ по обслуживанию инженерного сооружения (при необходимости): ежегодно с 1 января по 31 декабря.

2. ООО «ИНВЕСТ-ТРЕЙДХАУС» руководствоваться постановлением Правительства РФ от 20 ноября 2000 года №878 «Об утверждении Правил охраны газораспределительных сетей».

3. Публичный сервитут считается установленным со дня внесения сведений о нем в Единый государственный реестр недвижимости.

4. Установить ограничения в использовании земельных участков, в отношении которых установлен публичный сервитут, в соответствии с Постановлением Правительства Российской Федерации «Об утверждении правил охраны газораспределительных сетей» от 20 ноября 2000 г. №878.

5. ООО «ИНВЕСТ-ТРЕЙДХАУС» привести земельные участки, указанные в приложении, в состояние, пригодное для их использования в соответствии с видом разрешенного использования, снести инженерное сооружение, размещенное на основании публичного сервитута, в срок, предусмотренный пунктом 8 статьи 39.50 Земельного кодекса Российской Федерации.

6. Начальнику отдела по управлению муниципальным имуществом и земельным отношениям администрации Ардатовского муниципального района Республики Мордовия Бутузову Д.Г. в течение 5 рабочих дней со дня принятия решения об установлении публичного сервитута осуществить мероприятия, в соответствии с пунктом 7 статьи 39.43 Земельного кодекса Российской Федерации.

И.о. главы Ардатовского  
муниципального района



Н.В. Еремина



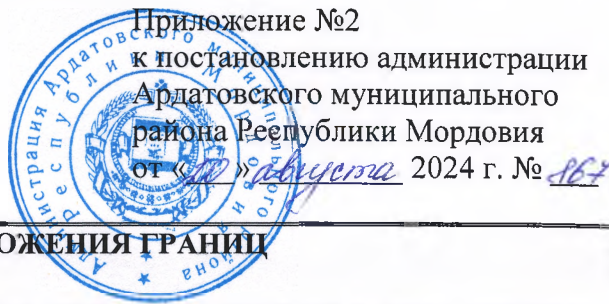
Приложение №1  
к постановлению администрации Ардатов-  
ского муниципального района Республики  
Мордовия

от «20» августа 2024 г. № 864

**Перечень**

**земель и земельных участков, в отношении которых устанавливается  
публичный сервитут и его границы**

Кадастровый номер земельного участка	Адрес или иное описание местоположения земель- ного участка
13:01:0307002	Республика Мордовия, Ардатовский район, Каласевское сельское поселение, с. Каласево
13:01:0307002:934	Республика Мордовия, Ардатовский район, Каласевское сельское поселение, с. Каласево
13:01:0307002:940	Республика Мордовия, Ардатовский район, с/п. Каласев- ское, с. Каласево



Приложение №2  
к постановлению администрации  
Ардатовского муниципального  
района Республики Мордовия  
от «17» августа 2024 г. № 167

ОПИСАНИЕ МЕСТОПОЛОЖЕНИЯ ГРАНИЦ		
Публичный сервитут для использования земель и земельных участков в целях эксплуатации линейного объекта системы газоснабжения местного значения «Надземный газопровод низкого давления с. Каласево Ардатовского района»		
(наименование объекта, местоположение границ которого описано)		
Сведения об объекте		
№ п/п	Характеристики объекта	Описание характеристик
1	2	3
1	Местоположение объекта	Республика Мордовия, р-н Ардатовский, Каласевское сельское поселение, с. Каласево
2	Площадь объекта ± величина погрешности определения площади (Р ± ΔР)	5853±27 кв.м
3	Иные характеристики объекта	публичный сервитут в отношении земель и земельных участков в целях эксплуатации линейного объекта системы газоснабжения местного значения «Надземный газопровод низкого давления с. Каласево Ардатовского района» сроком на 49 лет в пользу ООО "ИНВЕСТ-ТРЕЙДХАУС" (ИНН: 7716799274, ОГРН: 1157746640270)



# ОПИСАНИЕ МЕСТОПОЛОЖЕНИЯ ГРАНИЦ

Публичный сервитут для использования земель и земельных участков в целях эксплуатации линейного объекта системы газоснабжения местного значения «Наземный газопровод низкого давления с. Каласево Ардатовского района»  
(наименование объекта, местоположение границ которого описано)

## Сведения о местоположении границ объекта

### 1. Система координат МСК-13, зона 1

### 2. Сведения о характерных точках границ объекта

Обозначение характерных точек границ	Координаты, м		Метод определения координат характерной точки	Средняя квадратическая погрешность положения характерной точки (М), м	Описание обозначения точки на местности (при наличии)
	X	Y			
1	2	3	4	5	6
1	459584,54	1345712,28	Метод спутниковых геодезических измерений (определений)	0,10	—
2	459588,12	1345714,04	Метод спутниковых геодезических измерений (определений)	0,10	—
3	459558,11	1345774,92	Метод спутниковых геодезических измерений (определений)	0,10	—
4	459518,25	1345753,06	Метод спутниковых геодезических измерений (определений)	0,10	—
5	459435,54	1345880,53	Метод спутниковых геодезических измерений (определений)	0,10	—
6	459434,27	1345882,48	Метод спутниковых геодезических измерений (определений)	0,10	—
7	459327,80	1346059,55	Метод спутниковых геодезических измерений (определений)	0,10	—
8	459324,38	1346057,49	Метод спутниковых геодезических измерений (определений)	0,10	—
9	459430,87	1345880,36	Метод спутниковых геодезических измерений (определений)	0,10	—
10	459431,07	1345880,06	Метод спутниковых геодезических измерений (определений)	0,10	—
11	459404,69	1345863,62	Метод спутниковых геодезических измерений (определений)	0,10	—
12	459367,45	1345927,04	Метод спутниковых геодезических измерений (определений)	0,10	—
13	459364,80	1345925,44	Метод спутниковых геодезических измерений (определений)	0,10	—
14	459294,66	1346040,47	Метод спутниковых геодезических измерений (определений)	0,10	—
15	459295,50	1346041,01	Метод спутниковых геодезических измерений (определений)	0,10	—
16	459107,86	1346341,61	Метод спутниковых геодезических измерений (определений)	0,10	—
17	459109,30	1346343,61	Метод спутниковых геодезических измерений (определений)	0,10	—
18	459074,99	1346374,45	Метод спутниковых геодезических измерений (определений)	0,10	—
19	459051,30	1346395,52	Метод спутниковых геодезических измерений (определений)	0,10	—
20	459054,80	1346399,62	Метод спутниковых геодезических измерений (определений)	0,10	—
21	459011,76	1346437,33	Метод спутниковых геодезических измерений (определений)	0,10	—
22	459021,23	1346447,93	Метод спутниковых геодезических измерений (определений)	0,10	—
23	458991,45	1346472,81	Метод спутниковых геодезических измерений (определений)	0,10	—
24	458997,24	1346481,19	Метод спутниковых геодезических измерений (определений)	0,10	—
25	458995,00	1346483,05	Метод спутниковых геодезических измерений (определений)	0,10	—
26	459001,83	1346491,18	Метод спутниковых геодезических измерений (определений)	0,10	—
27	458998,77	1346493,76	Метод спутниковых геодезических измерений (определений)	0,10	—
28	458989,34	1346482,53	Метод спутниковых геодезических измерений (определений)	0,10	—
29	458991,86	1346480,45	Метод спутниковых геодезических измерений (определений)	0,10	—
30	458986,09	1346472,07	Метод спутниковых геодезических измерений (определений)	0,10	—
31	459015,49	1346447,51	Метод спутниковых геодезических измерений (определений)	0,10	—
32	459007,43	1346438,48	Метод спутниковых геодезических измерений (определений)	0,10	—
33	458998,56	1346428,54	Метод спутниковых геодезических измерений (определений)	0,10	—
34	459001,54	1346425,88	Метод спутниковых геодезических измерений (определений)	0,10	—
35	459009,09	1346434,34	Метод спутниковых геодезических измерений (определений)	0,10	—
36	459049,20	1346399,22	Метод спутниковых геодезических измерений (определений)	0,10	—
37	459045,72	1346395,14	Метод спутниковых геодезических измерений (определений)	0,10	—
38	459072,33	1346371,47	Метод спутниковых геодезических измерений (определений)	0,10	—
39	459103,96	1346343,03	Метод спутниковых геодезических измерений (определений)	0,10	—
40	459103,06	1346341,75	Метод спутниковых геодезических измерений (определений)	0,10	—
41	459290,02	1346042,25	Метод спутниковых геодезических измерений (определений)	0,10	—
42	459289,20	1346041,73	Метод спутниковых геодезических измерений (определений)	0,10	—
43	459363,46	1345919,96	Метод спутниковых геодезических измерений (определений)	0,10	—

## ОПИСАНИЕ МЕСТОПОЛОЖЕНИЯ ГРАНИЦ

**Публичный сервитут для использования земель и земельных участков в целях эксплуатации линейного объекта системы газоснабжения местного значения «Надземный газопровод низкого давления с. Каласево Ардатовского района»**

(наименование объекта, местоположение границ которого описано)

### Сведения о местоположении границ объекта

1	2	3	4	5	6
44	459366,05	1345921,52	Метод спутниковых геодезических измерений (определений)	0,10	—
45	459402,29	1345859,83	Метод спутниковых геодезических измерений (определений)	0,10	—
46	459483,82	1345726,64	Метод спутниковых геодезических измерений (определений)	0,10	—
47	459487,24	1345728,72	Метод спутниковых геодезических измерений (определений)	0,10	—
48	459406,75	1345860,19	Метод спутниковых геодезических измерений (определений)	0,10	—
49	459433,25	1345876,70	Метод спутниковых геодезических измерений (определений)	0,10	—
50	459516,91	1345747,76	Метод спутниковых геодезических измерений (определений)	0,10	—
51	459556,37	1345769,40	Метод спутниковых геодезических измерений (определений)	0,10	—
1	459584,54	1345712,28	Метод спутниковых геодезических измерений (определений)	0,10	—

### 3. Сведения о характерных точках части (частей) границы объекта

Обозначение характерных точек части границы	Координаты, м		Метод опре- деления ко- ординат ха- рактерной точки	Средняя квад- ратическая по- грешность по- ложения ха- рактерной точки (M <sub>t</sub> ), м	Описание обо- значения точки на местности (при наличии)
	X	Y			
1	2	3	4	5	6
Часть № —					
—	—	—	—	—	—

## ОПИСАНИЕ МЕСТОПОЛОЖЕНИЯ ГРАНИЦ

**Публичный сервитут для использования земель и земельных участков в целях эксплуатации линейного объекта системы газоснабжения местного значения «Надземный газопровод низкого давления с. Каласево Ардатовского района»**  
(наименование объекта, местоположение границ которого описано)

**Сведения о местоположении измененных (уточненных) границ объекта**

**1. Система координат —**

**2. Сведения о характерных точках границ объекта**

Обозначение характерных точек границ	Существующие координаты, м		Измененные (уточненные) координаты, м		Метод определения координат характерной точки	Средняя квадратическая погрешность положения характерной точки (M <sub>t</sub> ), м	Описание обозначения точки на местности (при наличии)
	X	Y	X	Y			
1	2	3	4	5	6	7	8
—	—	—	—	—	—	—	—

**3. Сведения о характерных точках части (частей) границы объекта**

Часть № —

Обозначение характерных точек границ	Существующие координаты, м		Измененные (уточненные) координаты, м		Метод определения координат характерной точки	Средняя квадратическая погрешность положения характерной точки (M <sub>t</sub> ), м	Описание обозначения точки на местности (при наличии)
	X	Y	X	Y			
1	2	3	4	5	6	7	8
—	—	—	—	—	—	—	—



# Схема расположения границ публичного сервитута

## Основной лист



Масштаб 1: 6000

Используемые условные знаки и обозначения:



— область выносного листа,

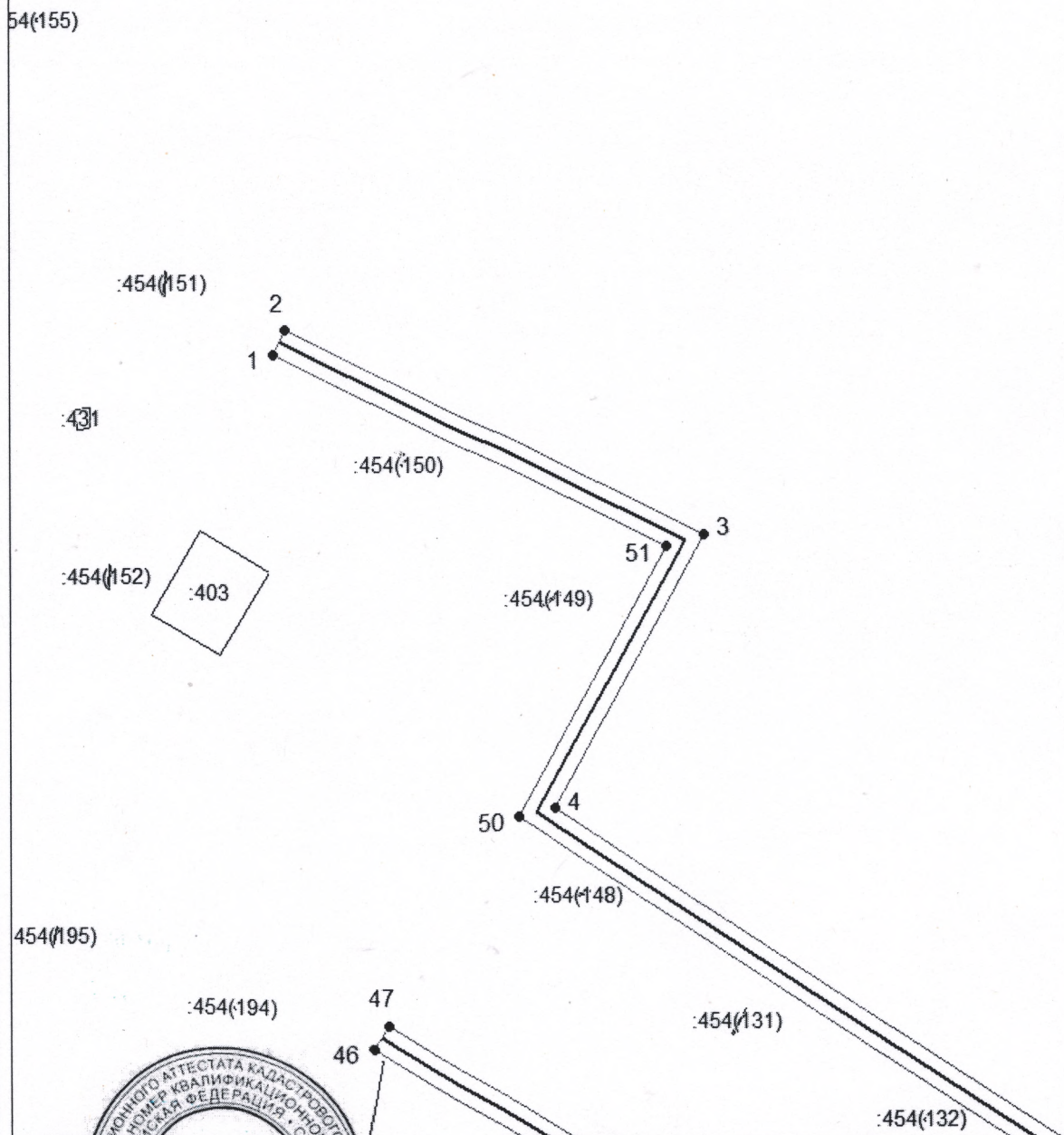
23

— номер выносного листа.




### Схема расположения границ публичного сервитута

## Выносной лист №1



**Масштаб 1:1000**

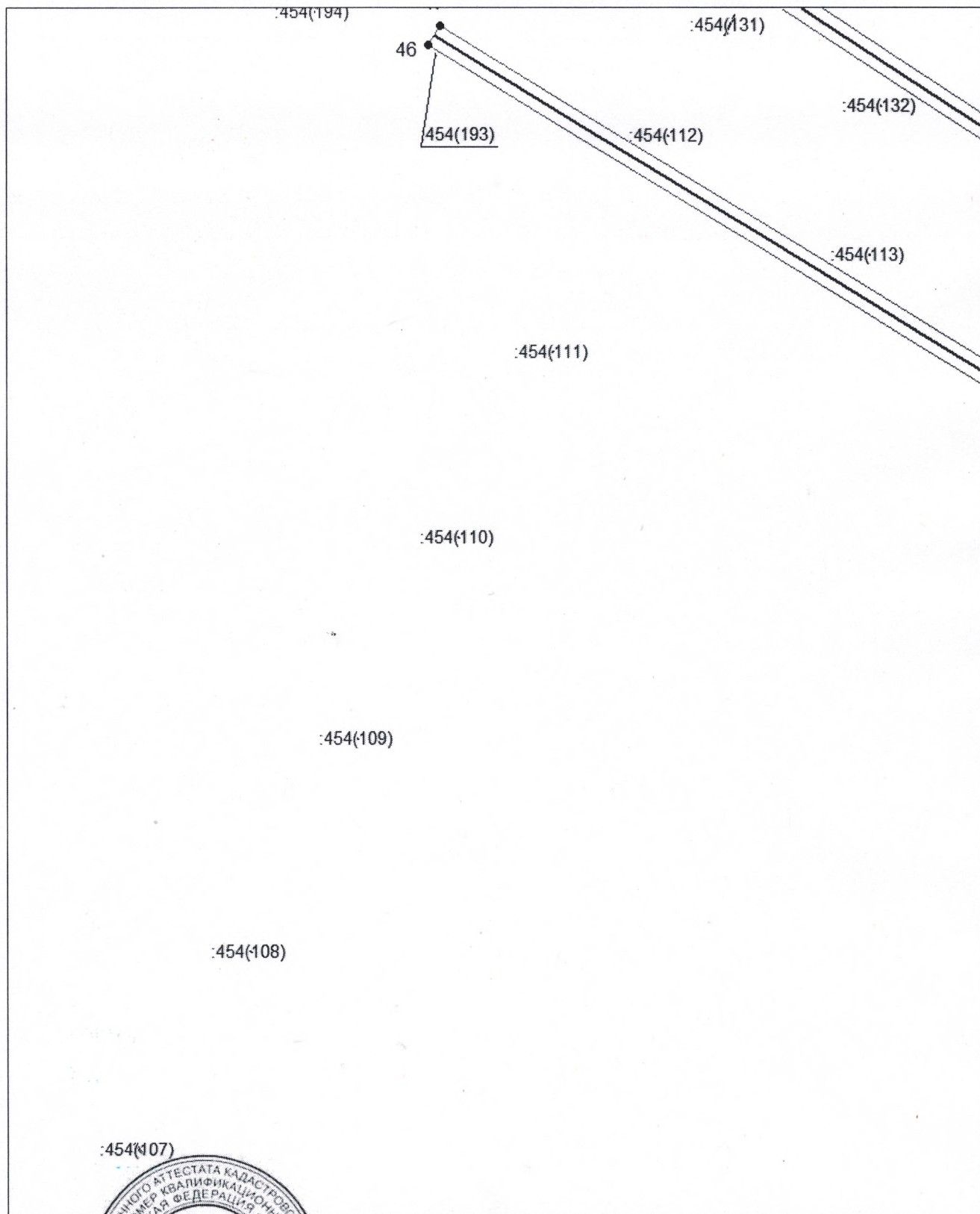
Исполнительные условные знаки и обозначения приведены на отдельной странице в конце раздела.

Подпись:  М. Хайров А. М. Дата 30 июня 2024 г.

Место для отрисовки печати (при наличии) лица, составившего описание местоположения границ объекта


# Схема расположения границ публичного сервитута

## Выносной лист №2



Масштаб 1:1000

Используемые условные обозначения приведены на отдельной странице в конце раздела.

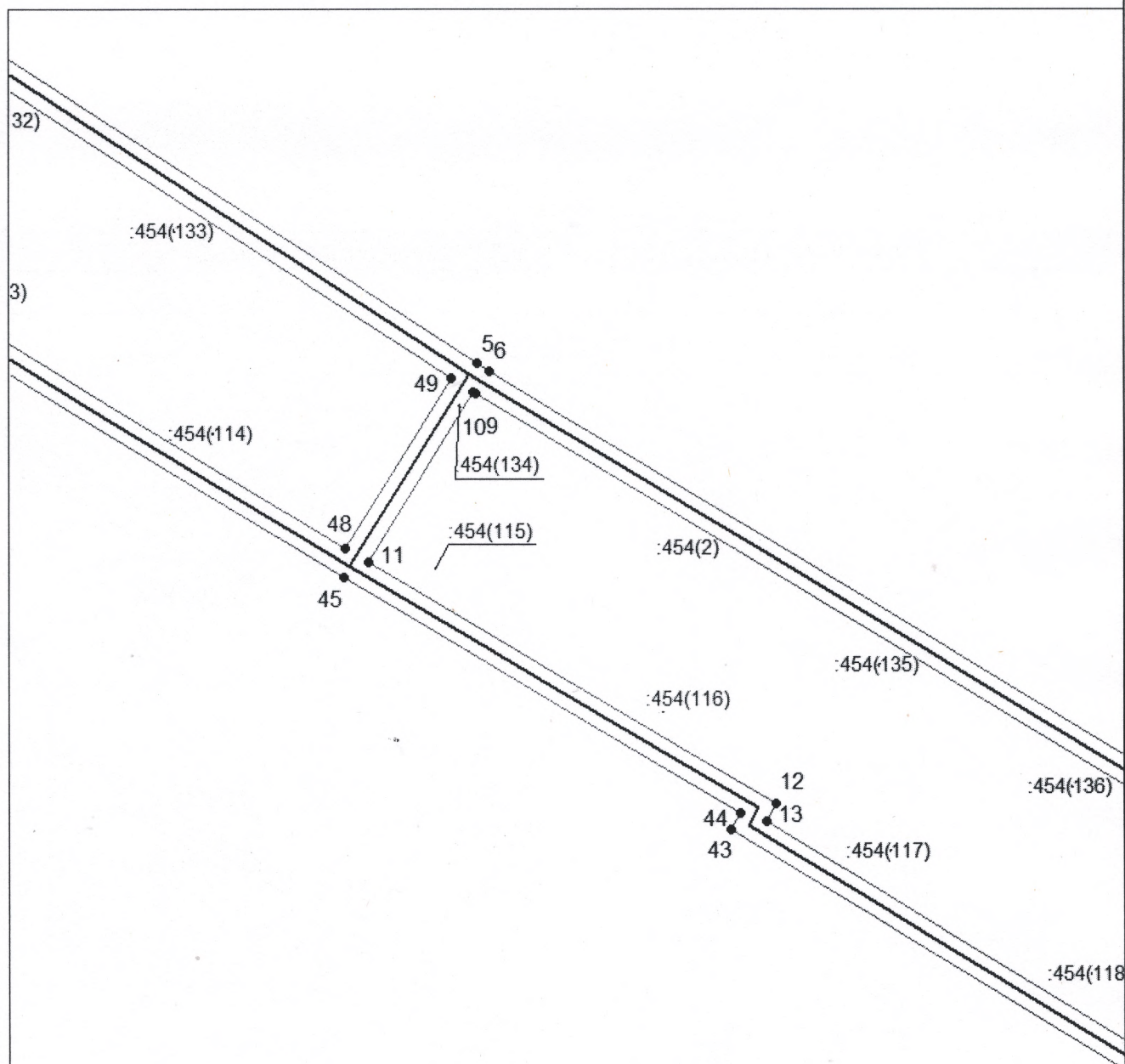
Подпись  *Иванов А. М.* Дата 30 июня 2024 г.

Место для отрисовки печати (при наличии) лица, составившего описание местоположения границ объекта





# Схема расположения границ публичного сервитута

Выносной лист №3



Масштаб 1:1000

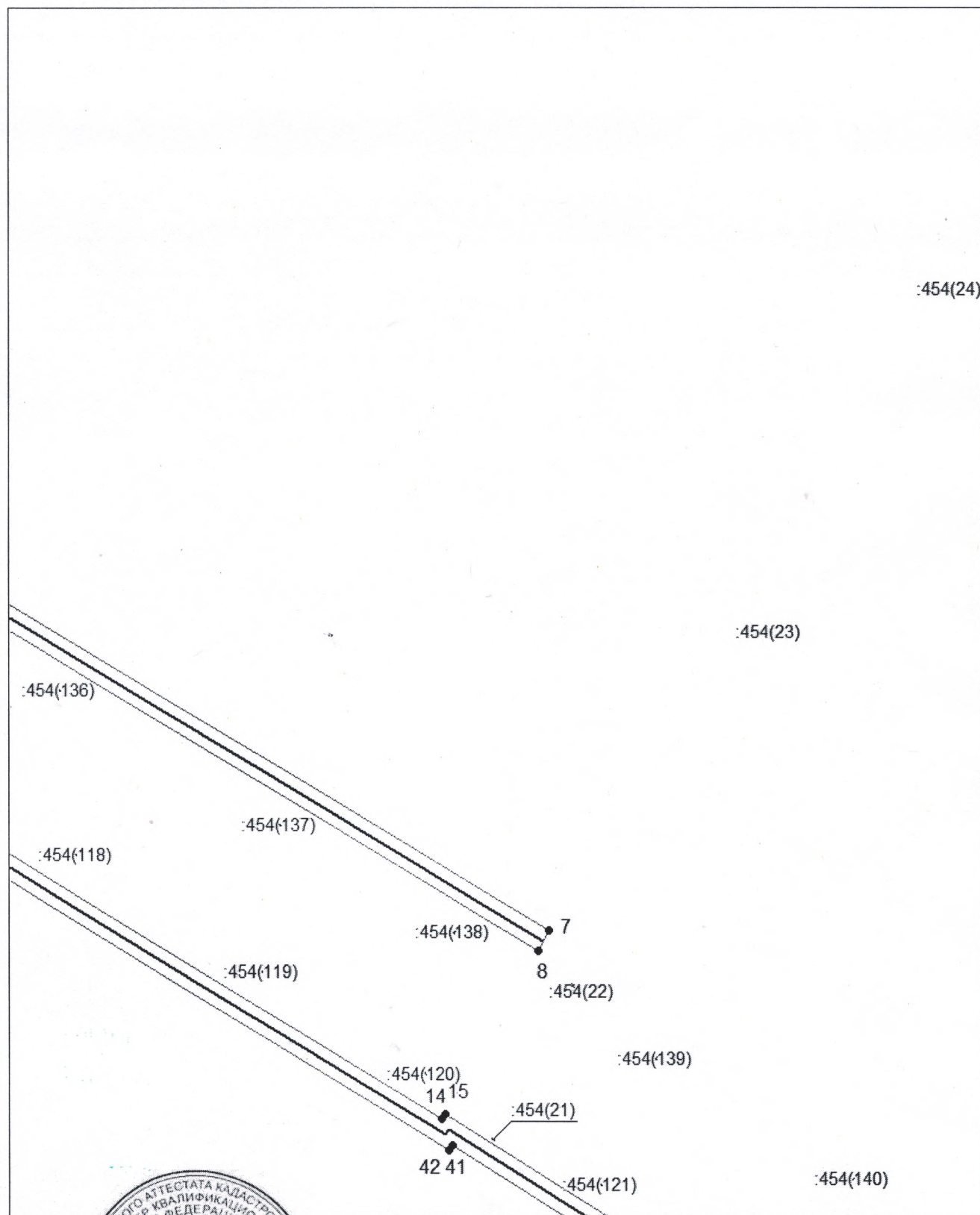
Исполн.:  и обозначения приведены на отдельной странице в конце раздела.

Подпись:  / Александр Михайлович / 30.06.2024 г.

Место для оттиска печати (при наличии) лица, составившего описание местоположения границ объекта

# Схема расположения границ публичного сервитута

## Выносной лист №4



Масштаб 1:1000

Используйте кадастровые знаки и обозначения приведены на отдельной странице в конце раздела.

Подпись *М. В. Морозов А. М.* Дата 30 июня 2024 г.

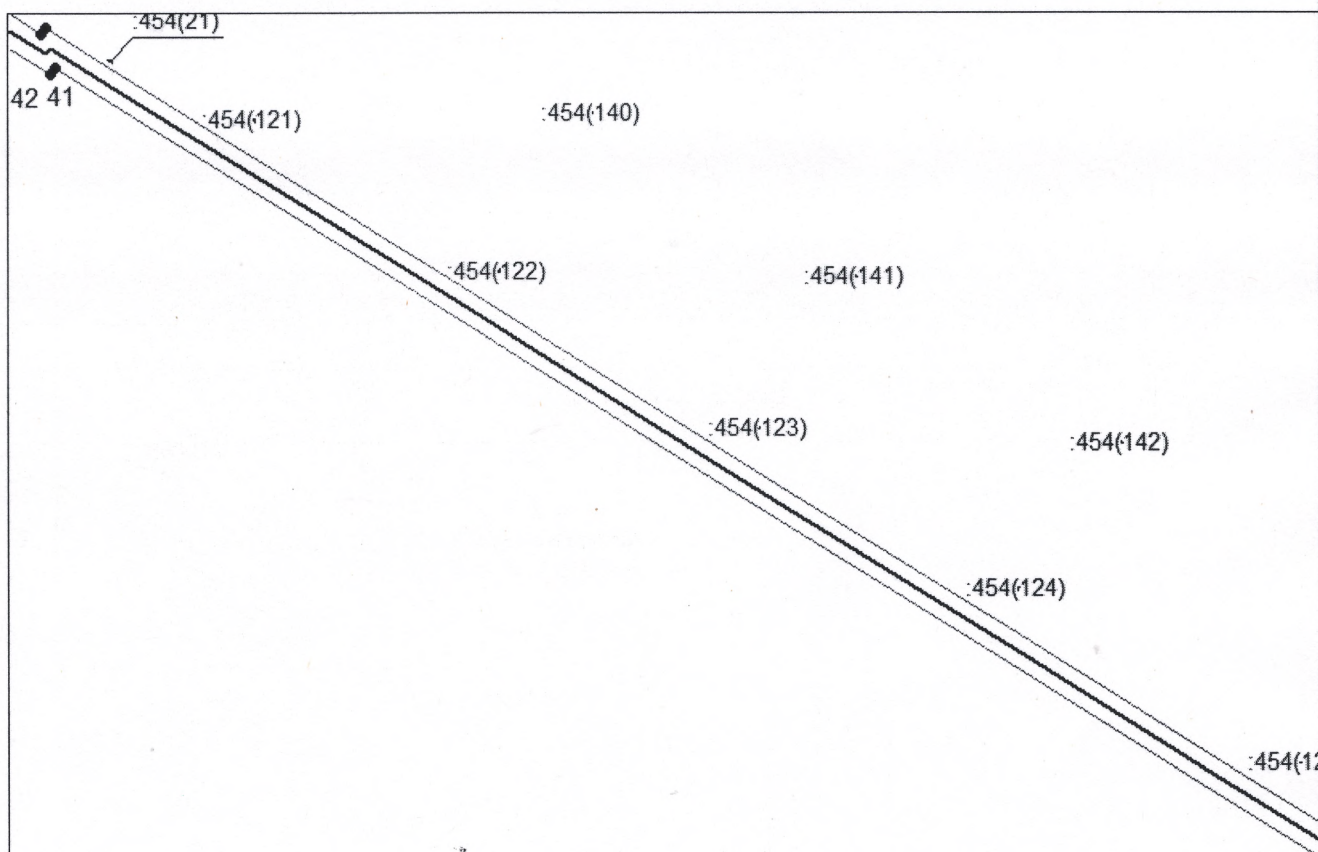
Место для подписи (или печати) лица, составившего описание местоположения границ объекта





# Схема расположения границ публичного сервитута

## Выносной лист №5



Масштаб 1:1000

Используемые в документе знаки и условные обозначения приведены на отдельной странице в конце раздела.

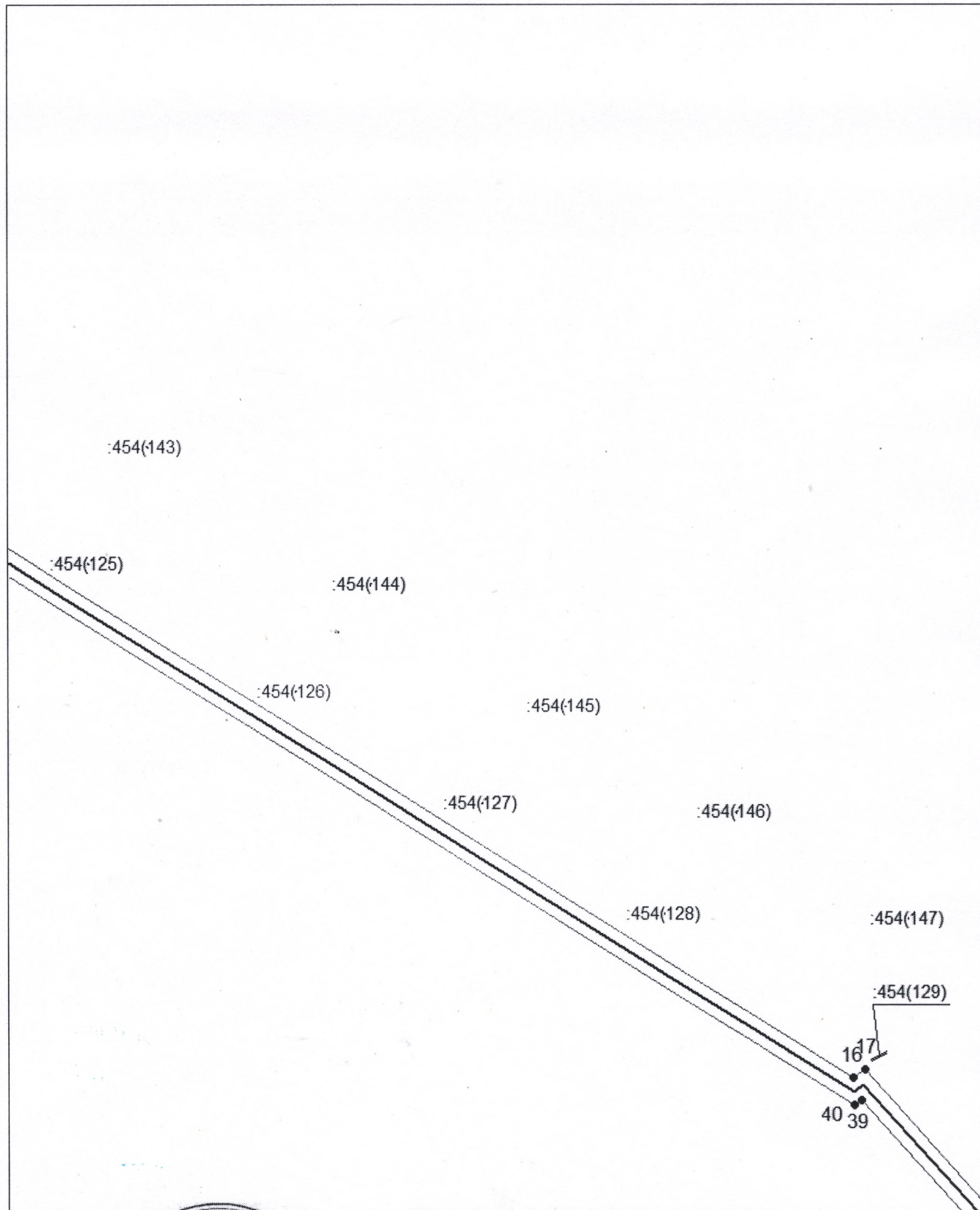
Подпись Майоров А. М. Дата 30 июня 2024 г.

Место для отпечатка печати (при наличии) лица, составившего описание местоположения границ объекта



# Схема расположения границ публичного сервитута

## Выносной лист №6



Масштаб 1:1000

Используемые в схеме обозначения приведены на отдельной странице в конце раздела.

Подпись \_\_\_\_\_ *Мейсеров А. М.* Дата 30 июня 2024 г.

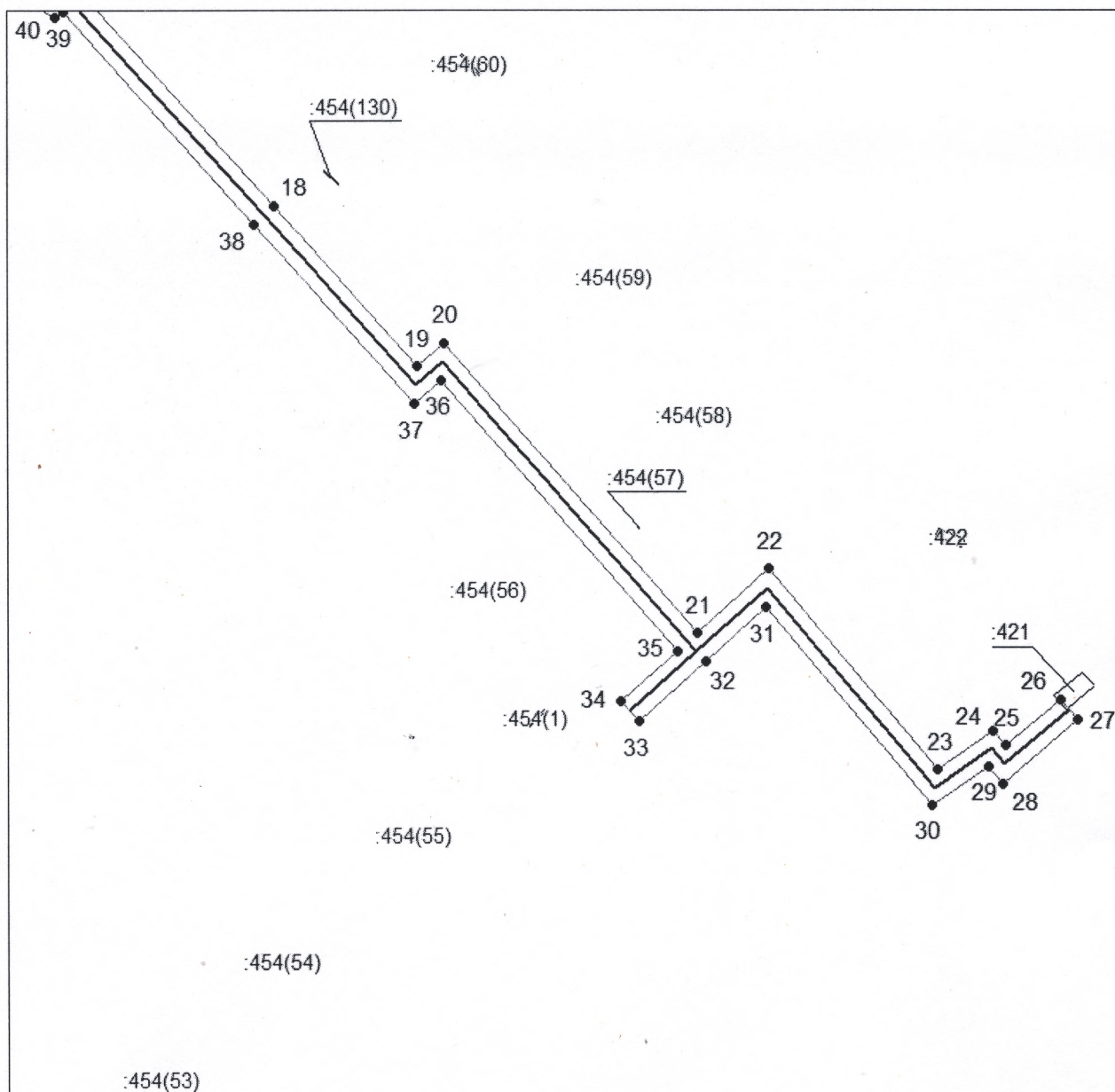
Место для отиска подписи (или) лица, составившего описание местоположения границ объекта





# Схема расположения границ публичного сервитута

Выносной лист №7



Масштаб 1:1000

Использованы условные знаки и обозначения приведены на отдельной странице в конце раздела.








Подпись *Маторов А. М.* Дата 30 июня 2024 г.

Место для оттиска печати (при наличии) лица, составившего описание местоположения границ объекта



## Схема расположения границ публичного сервитута

### Используемые условные знаки и обозначения:

-  — граница публичного сервитута,
-  — газопровод,
-  — границы земельных участков,
-  — границы кадастровых кварталов,
-  — установленные границы административно-территориальных образований,
-  — границы населенных пунктов,
-  — характерная точка публичного сервитута.